

ตอนที่ 1

การติดตั้งโปรแกรมนำเข้าและส่งออกข้อมูลโรคไม่ติดต่อเรื้อรัง (Chronic Link)

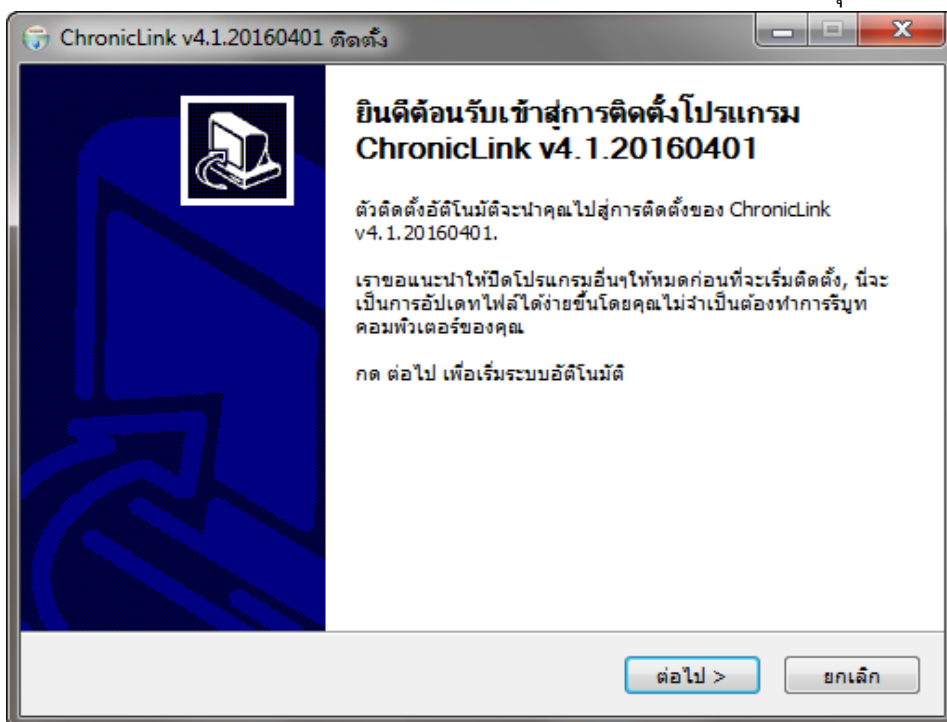
โปรแกรม Chronic Link เป็นโปรแกรมสำหรับนำเข้าข้อมูลโรคไม่ติดต่อเรื้อรังจากฐานข้อมูลโปรแกรมระบบบริการของสถานบริการ และส่งออกชุดข้อมูลสำหรับส่งเข้า Server ระบบคลังข้อมูลโรคไม่ติดต่อเรื้อรังระดับจังหวัด โดยสามารถนำเข้าข้อมูลจากฐานข้อมูลโปรแกรมระบบบริการต่าง ๆ ที่สถานบริการสาธารณสุขใช้อยู่ในปัจจุบัน เช่น JHCIS, MIT-NET, HOS-XP, HOS-XP (PCU), Hospital-OS และสามารถนำเข้าข้อมูลโรคไม่ติดต่อเรื้อรังจากชุดข้อมูลตามโครงสร้าง 21/43 เพิ่มมาตรฐานได้ โดยโปรแกรมนี้ทำงานได้บนระบบปฏิบัติการ Windows ทั้งแบบ 32 บิต และ 64 บิต โดยต้องติดตั้ง .Net Framework 3.5 และ MySQL Database Server (Version 5 ขึ้นไป) ร่วมด้วย

1. การติดตั้งโปรแกรม Chronic Link

1. ไฟล์ติดตั้งสามารถดาวน์โหลดได้จากเว็บไซต์ระบบคลังข้อมูลโรคไม่ติดต่อเรื้อรัง ของสำนักงานสาธารณสุขจังหวัดที่ใช้งานโปรแกรม โดยให้เลือกดาวน์โหลดชุดติดตั้งให้ตรงกับรุ่นของระบบปฏิบัติการวินโดวส์ที่ใช้ อยู่ โดยชุดติดตั้งมีทั้งหมด 3 แบบ ให้เลือกใช้ ดังนี้

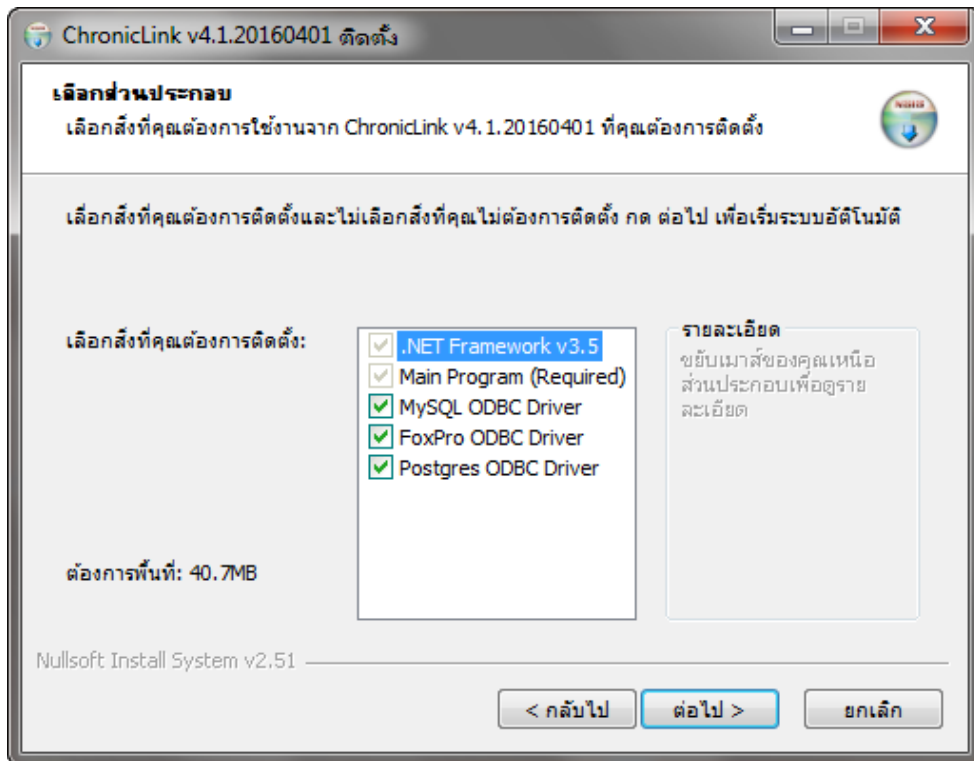
- ChronicLink FullSetup vX.X Win32 เป็นไฟล์ติดตั้งสำหรับระบบปฏิบัติการ Windows แบบ 32 บิต กรณีติดตั้งครั้งแรก หรือต้องการติดตั้งใหม่
- ChronicLink FullSetup vX.X Win64 เป็นไฟล์ติดตั้งสำหรับระบบปฏิบัติการ Windows แบบ 64 บิตกรณีติดตั้งครั้งแรก หรือต้องการติดตั้งใหม่
- ChronicLink Update vX.X WinAll เป็นไฟล์ติดตั้งที่เป็นการปรับปรุง (Update) จากเวอร์ชันก่อน ซึ่งสามารถใช้ได้ทั้งระบบปฏิบัติการ Windows แบบ 32 บิต หรือ 64 บิต

2. การติดตั้ง เริ่มจาก ดับเบิลคลิกไฟล์ติดตั้งจะได้หน้าจอตามภาพที่ 1.1 ให้คลิกปุ่ม “ต่อไป >”

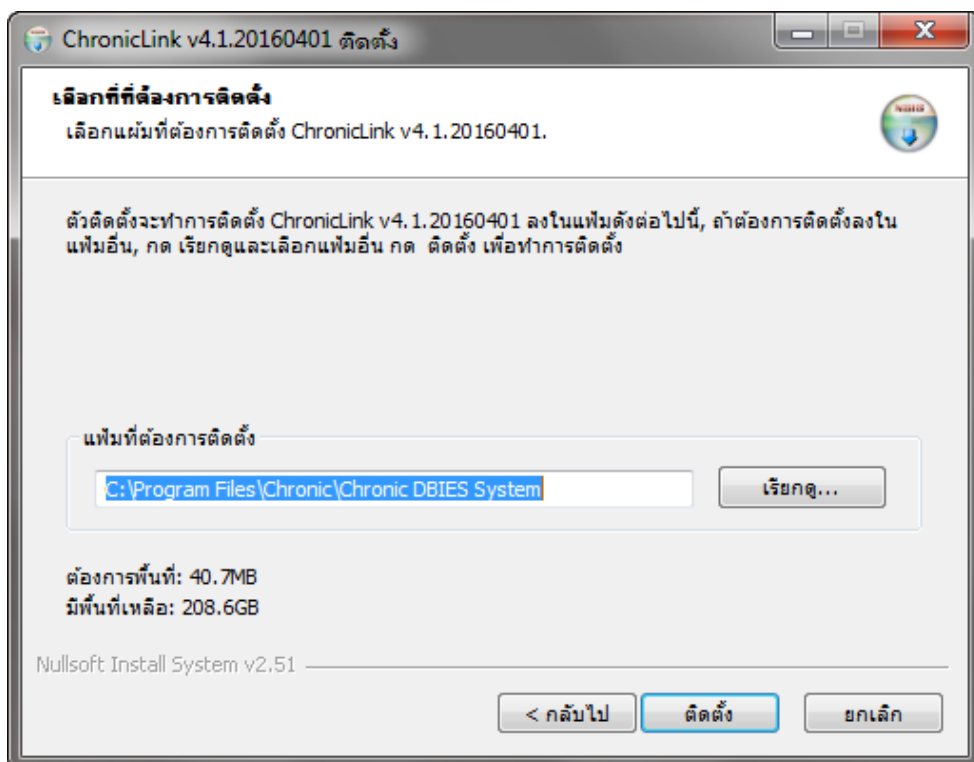


ภาพที่ 1.1

3. จะได้นำหน้าจอภาพที่ 1.2 ให้เลือกส่วนประกอบที่ต้องการติดตั้ง โดยเมื่อนำเมาส์ไปชี้ที่รายการจะมีรายละเอียดอธิบายในกรอบข้างขวา (HOSxP, JHCIS เลือกเฉพาะ MySQL, MIT-NET เลือกเฉพาะ FoxPro, Hospital-OS, เลือกเฉพาะ Postgres) เมื่อเลือกรายการองค์ประกอบที่ต้องการเสร็จแล้วให้คลิกปุ่ม “ต่อไป >” จะได้นำหน้าจอภาพที่ 1.3

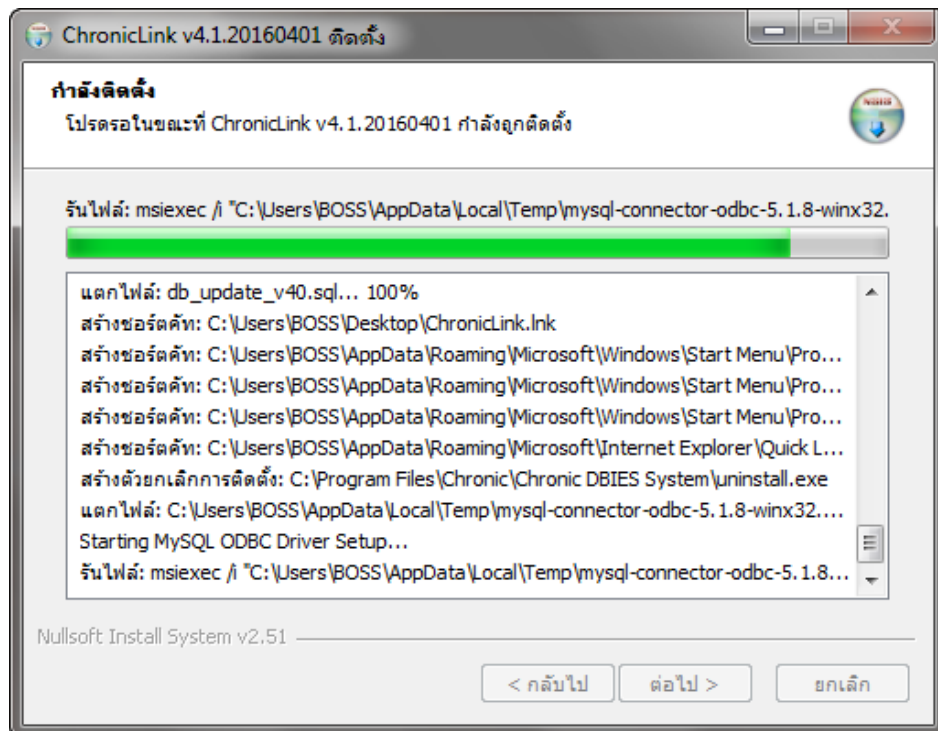


ภาพที่ 1.2



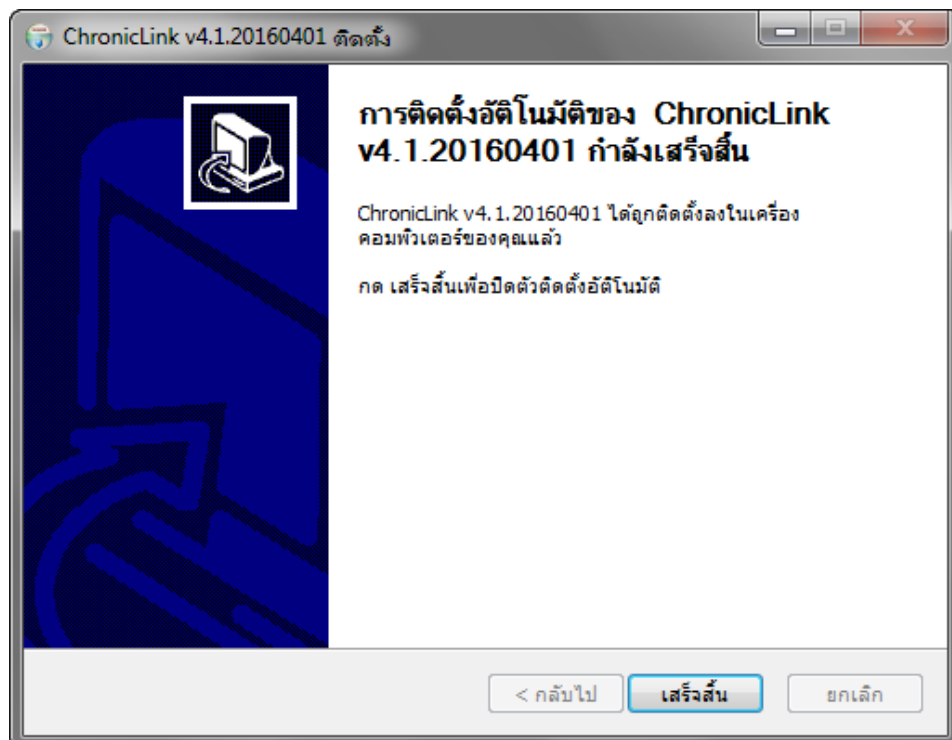
ภาพที่ 1.3

4. จากภาพที่ 1.3 กำหนดไฟล์เดสก์ท็อปที่ต้องการติดตั้งโปรแกรม (แนะนำให้ใช้ตามค่าที่ตัวติดตั้งกำหนดมาให้) คลิกปุ่ม “ติดตั้ง” จะได้น้ำจอตงภาพที่ 1.4



ภาพที่ 1.4

5. จากภาพที่ 1.4 ตัวติดตั้งจะคัดลอกไฟล์ที่ต้องการลงในเครื่องคอมพิวเตอร์ ซึ่งในขั้นตอนนี้ตัวติดตั้งจะทำการติดตั้งองค์ประกอบต่าง ๆ ที่เลือก โดยให้อ่านคำแนะนำและทำตามขั้นตอนการติดตั้งต่าง ๆ ในแต่ละหัวข้อจากคู่มือ ซึ่งเมื่อติดตั้งแล้วเสร็จจะได้น้ำจอตงภาพ 1.5

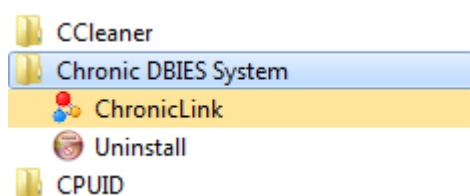


ภาพที่ 1.5

6. เมื่อติดตั้งเสร็จ จะได้ Icon บน Desktop สำหรับเข้าใช้งานโปรแกรม ดังภาพที่ 1.6 และ เมนูของโปรแกรม ดังภาพ ที่ 1.7



ภาพที่ 1.6



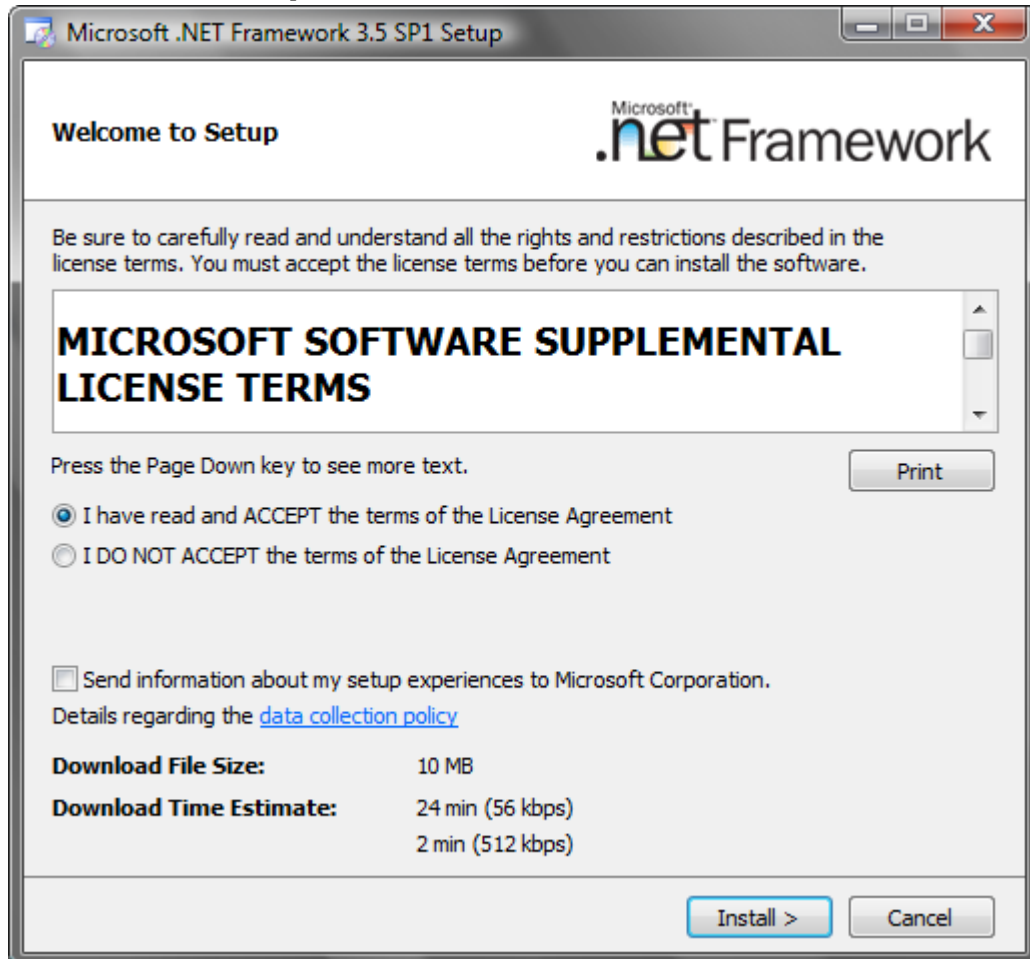
ภาพที่ 1.7

*** การถอนการติดตั้งโปรแกรม Chronic Link ออกจากเครื่องคอมพิวเตอร์ ให้คลิกเลือก “Uninstall” จากภาพที่ 1.7 แล้วทำตามคำแนะนำในหน้าจอ

2. การติดตั้ง Microsoft .NET Framework 3.5

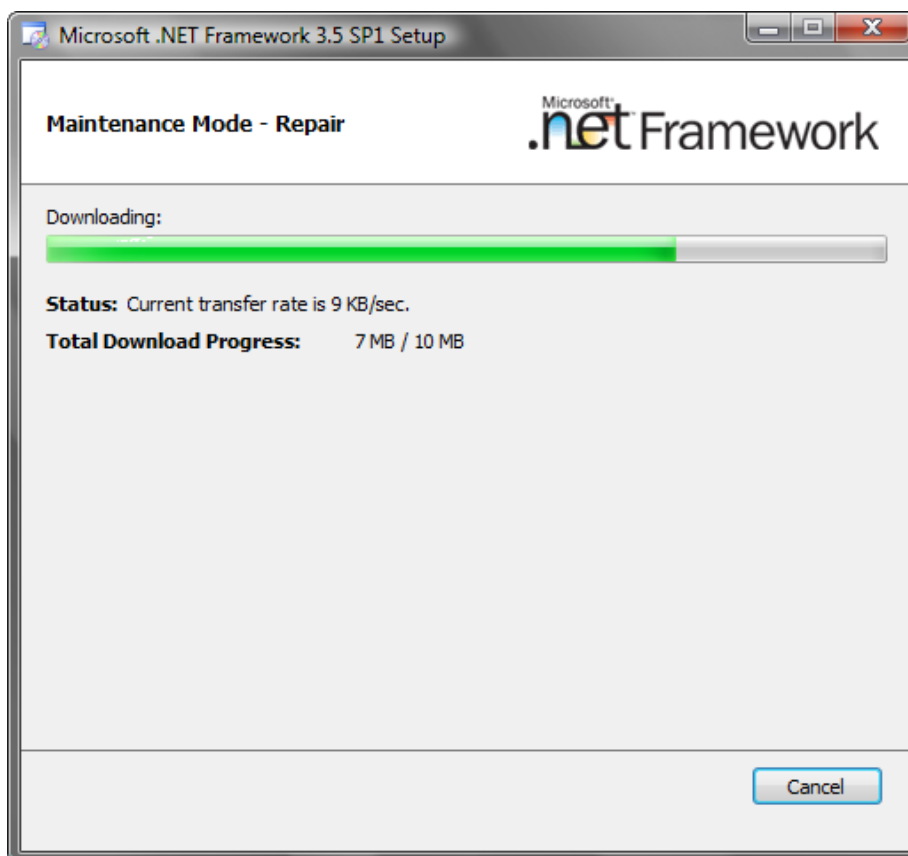
1. การติดตั้ง Microsoft .NET Framework 3.5 อาจจำเป็นต้องเชื่อมต่ออินเทอร์เน็ต เพื่อให้ตัวติดตั้งสามารถดาวน์โหลดชุด UPDATE ที่เหมาะสมมาให้ ซึ่งหากไม่มีอินเทอร์เน็ตอาจต้องดาวน์โหลดมาติดตั้งแบบ Offline จากเว็บไซต์ <http://download.microsoft.com/download/2/0/E/20E90413-712F-438C-988E-DAA79A8AC3D/dotnetfx35.exe> หรือค้นหาแหล่งดาวน์โหลดได้จาก <http://www.google.com>

2. จากหน้าจอต้อนรับสู่การติดตั้ง Microsoft .NET Framework 3.5 ดังภาพที่ 2.1

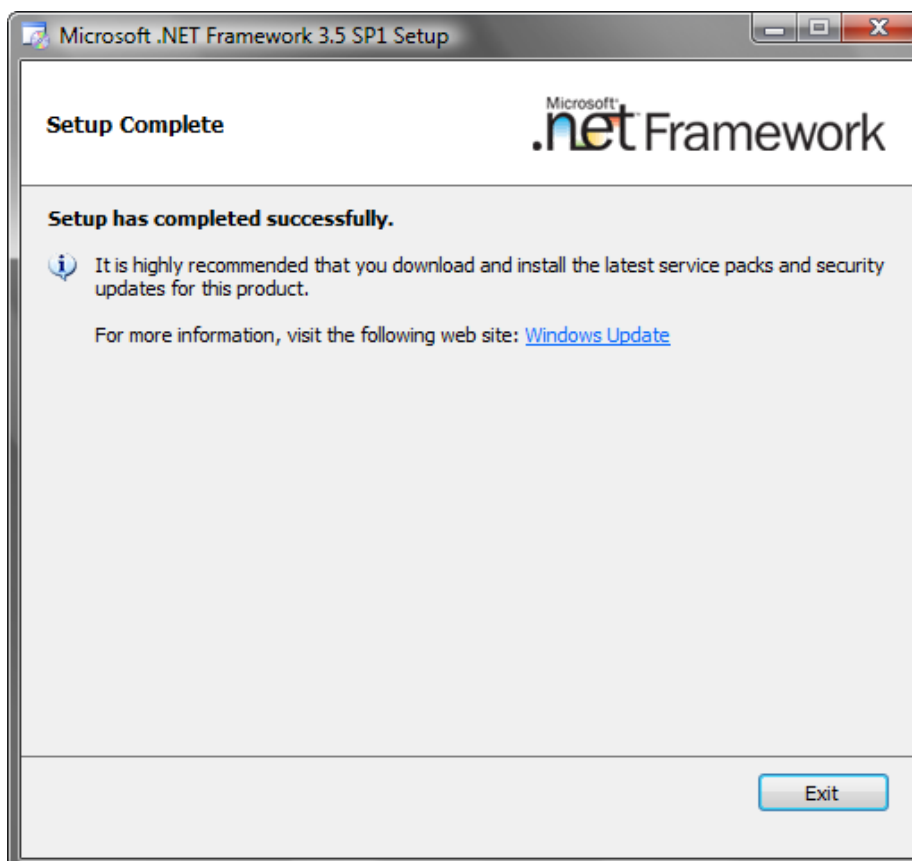


ภาพที่ 2.1

3. จากภาพที่ 2.1 ให้คลิกเลือก I have read and ACCEPT... แล้วคลิกปุ่ม “Install >” จะได้หน้าจอตามภาพที่ 2.2 ให้รอจนการติดตั้งแล้วเสร็จ จะได้หน้าจอ ดังภาพที่ 2.3



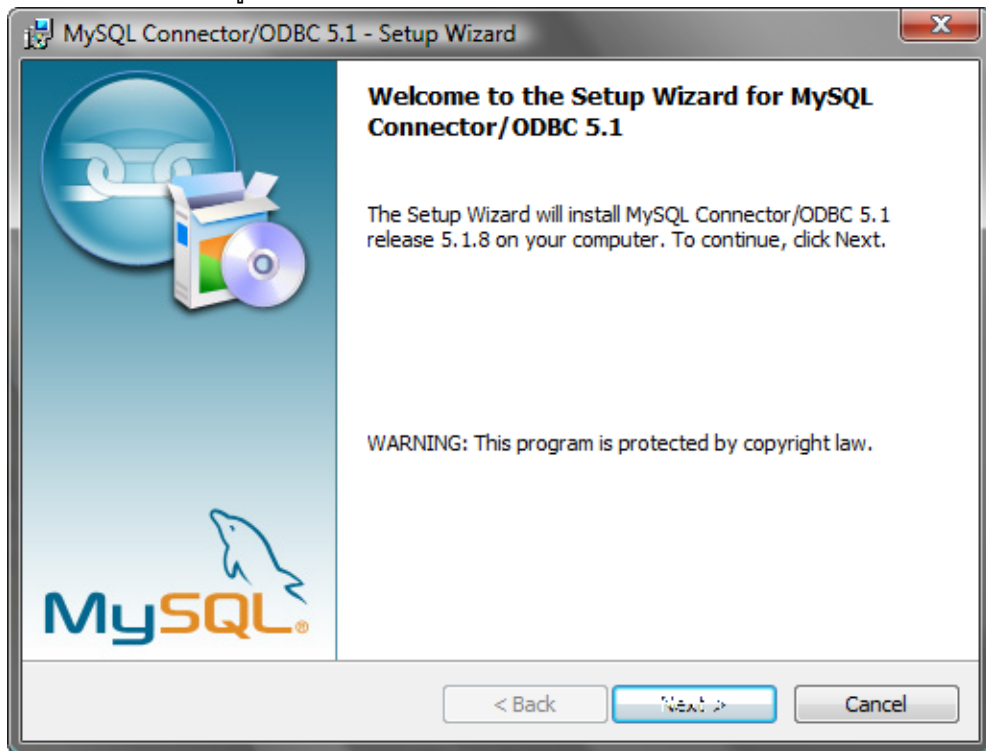
ภาพที่ 2.2



ภาพที่ 2.3

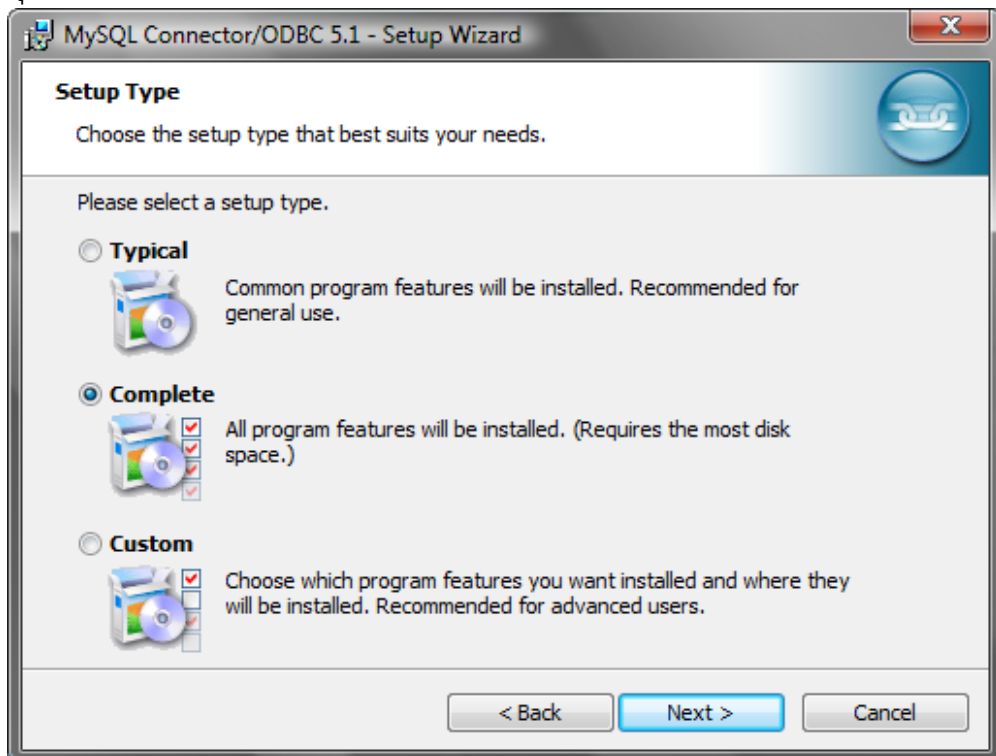
3. การติดตั้ง MySQL ODBC Driver 5.1

1. จากหน้าต้อนรับสู่การติดตั้ง MySQL ODBC Driver 5.1 ดังภาพที่ 3.1



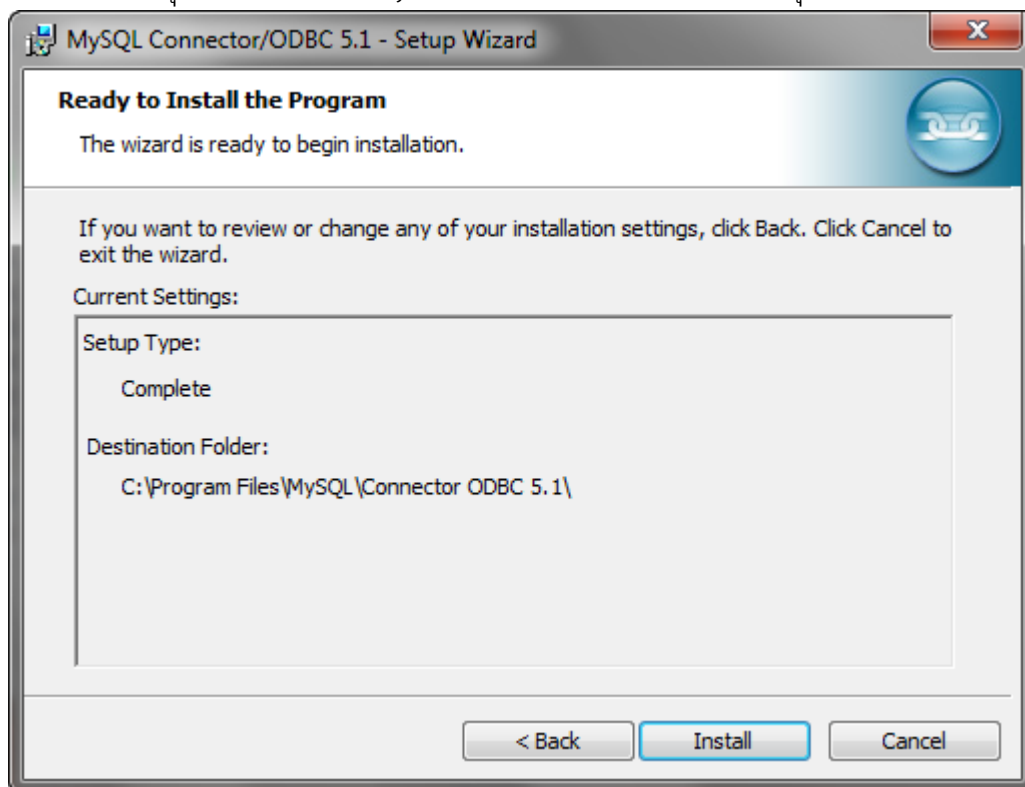
ภาพที่ 3.1

2. จากภาพที่ 3.1 ให้คลิกปุ่ม “Next >” จะได้นำจอตั้งภาพที่ 3.2 ให้เลือกการติดตั้ง แบบ Complete แล้วคลิกปุ่ม “Next >”



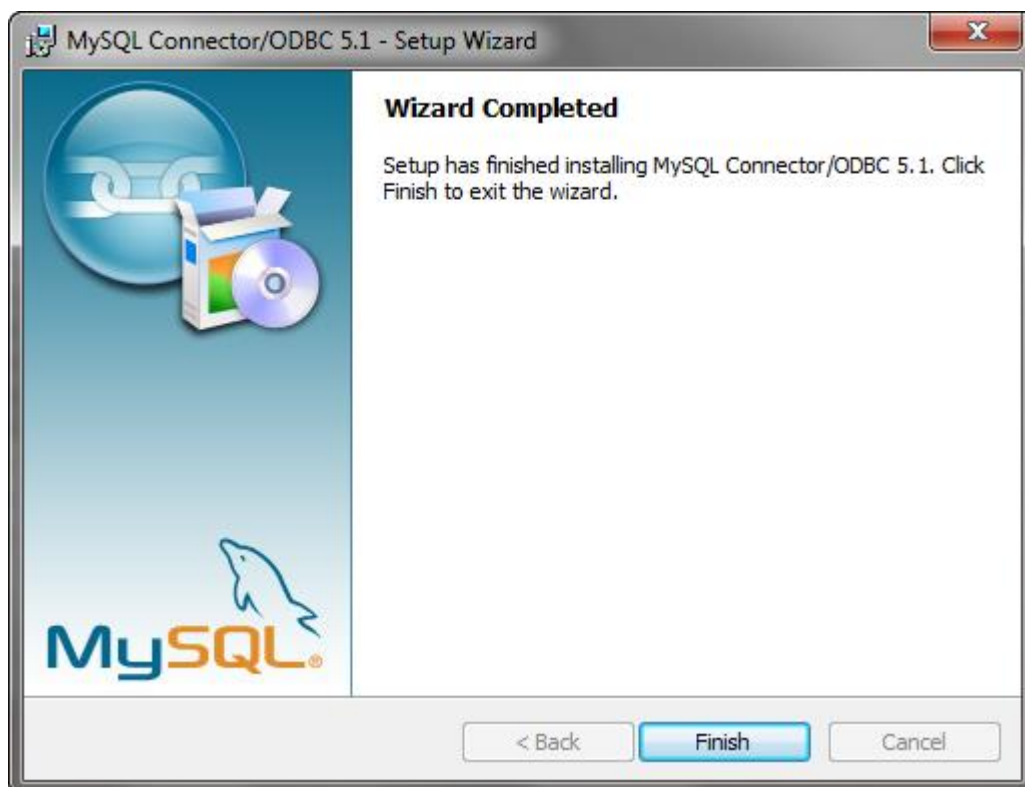
ภาพที่ 3.2

3. ให้คลิกปุ่ม “Next >” ไปเรื่อย ๆ จนได้หน้าจอ ดังภาพที่ 3.3 ให้คลิกที่ปุ่ม Install



ภาพที่ 3.3

4. โปรแกรมจะทำการติดตั้ง ให้คอยจนติดตั้งแล้วเสร็จ จะได้หน้าจอ ดังภาพที่ 3.4



ภาพที่ 3.4

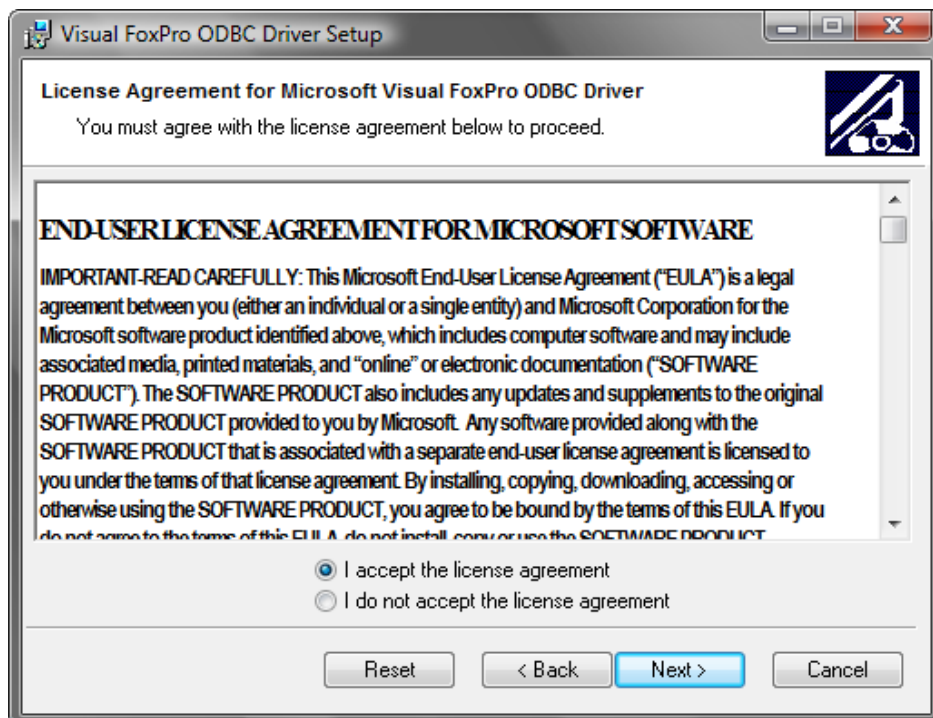
4. การติดตั้ง Visual FoxPro ODBC Driver (รองรับเฉพาะระบบปฏิบัติการวินโดวส์ 32 บิต เท่านั้น)

1. จากหน้าจอต้อนรับสู่การติดตั้งของการติดตั้ง Visual FoxPro ODBC Driver ดังภาพที่ 4.1 ให้คลิกปุ่ม “Next >”



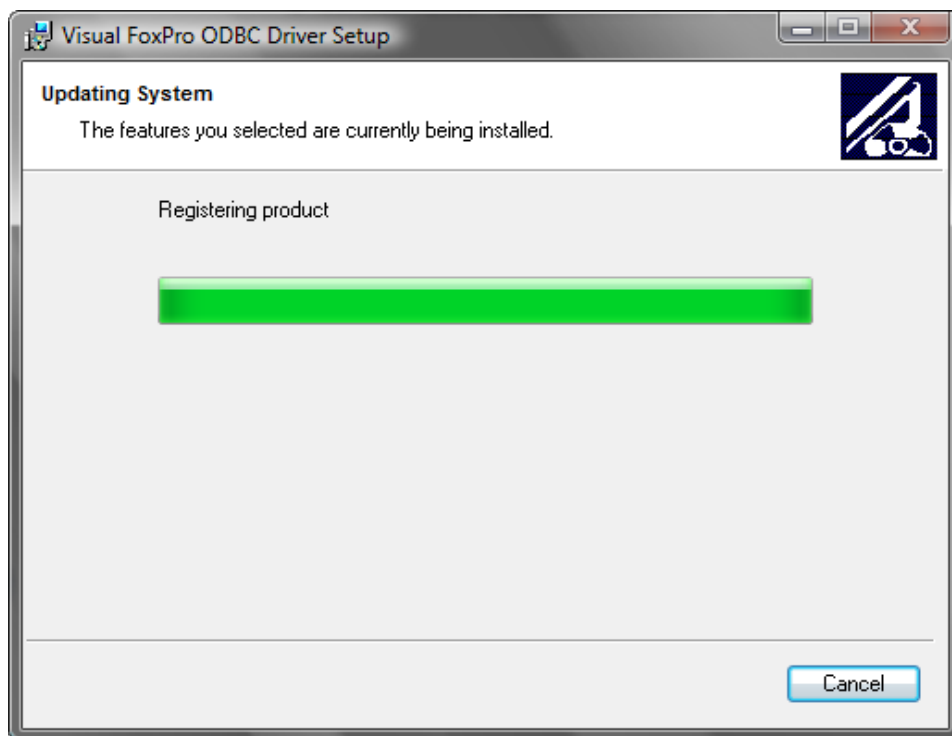
ภาพที่ 4.1

2. จากภาพที่ 4.1 ให้คลิกปุ่ม “Next >” จะได้น้ำจอตั้งภาพที่ 4.2 ให้คลิกเลือก I accept license agreement แล้วคลิก “Next >”



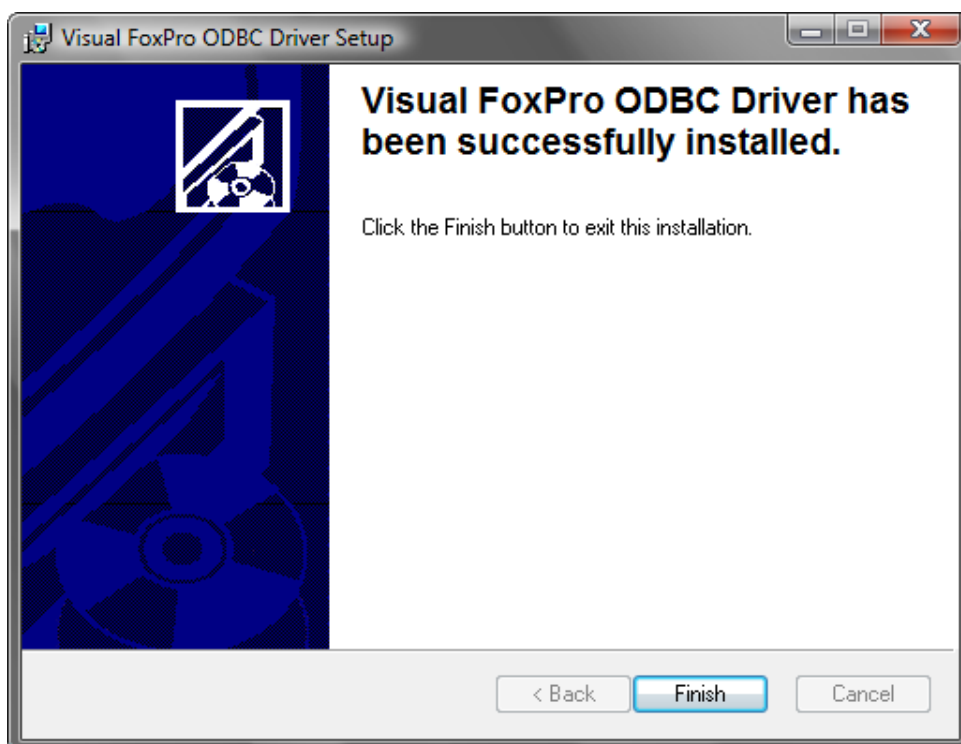
ภาพที่ 4.2

3. ให้คลิกปุ่ม “Next >” ไปเรื่อย ๆ จนได้หน้าจอการติดตั้ง ดังภาพ 4.3



ภาพที่ 4.3

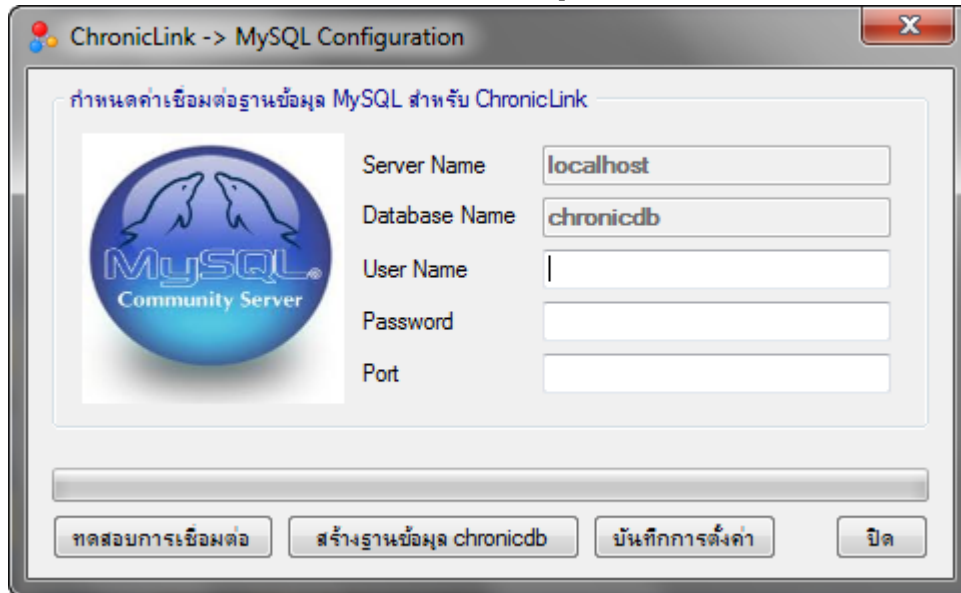
4. ให้คอยจนติดตั้งเสร็จสิ้นจนได้หน้าจอ ดังภาพที่ 4.4



ภาพที่ 4.4

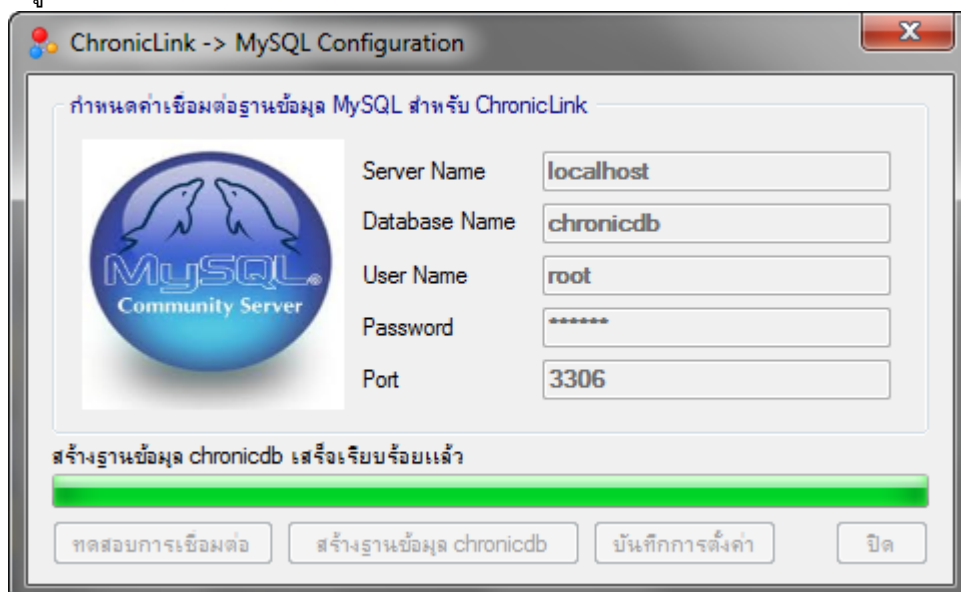
5. การติดตั้งฐานข้อมูลของโปรแกรม Chronic Link

1. โปรแกรม Chronic Link ใช้ฐานข้อมูล MySQL (เครื่องที่ติดตั้งโปรแกรม Chronic Link จะต้อง มี MySQL Database Server ทำงานอยู่ด้วย) ซึ่งเมื่อติดตั้งโปรแกรม Chronic Link แล้ว ในการเปิดใช้งานครั้งแรก โปรแกรมจะตรวจสอบว่าได้มีการติดตั้งฐานข้อมูลไว้แล้วหรือไม่ (ชื่อฐานข้อมูลของโปรแกรม Chronic Link คือ chronicdb) หากยังไม่ได้ติดตั้งหรือเชื่อมต่อฐานข้อมูลไม่ได้ ก็จะแจ้งข้อผิดพลาดให้ทราบ และแสดงหน้าจอตั้งภาพที่ 5.1 ให้กำหนดค่าเชื่อมต่อ MySQL Server สำหรับติดตั้งฐานข้อมูลของ Chronic Link



ภาพที่ 5.1

2. หลังจากกำหนดค่าต่าง ๆ เรียบร้อยแล้ว ให้คลิก “ทดสอบการเชื่อมต่อ” เพื่อตรวจสอบว่าสามารถเชื่อมต่อฐานข้อมูล chronicdb ได้หรือไม่ หากยังไม่ได้สร้างฐานข้อมูล ให้คลิก “สร้างฐานข้อมูล chronicdb” (เป็นการสร้างฐานข้อมูล chronicdb ใหม่ หากต้องการนำฐานข้อมูล chronicdb ที่มีอยู่แล้ว ให้ดูที่หมายเหตุ) แล้วรอจนสร้างฐานข้อมูลแล้วเสร็จ ดังภาพ 5.2 หลังจากนั้นให้คลิกที่ “บันทึกการตั้งค่า” แล้วคลิก “ปิด” ได้เลย



ภาพที่ 5.2

หมายเหตุ

หากมีการติดตั้งฐานข้อมูล chronicdb ไว้ในเครื่องคอมพิวเตอร์เครื่องอื่นแล้ว ก็สามารถทำการสำรอง (Backup) ฐานข้อมูล chronicdb แล้วนำมา Restore ลงในเครื่องคอมพิวเตอร์ที่ต้องการติดตั้ง ซึ่งวิธีนี้จะได้ข้อมูลที่เคยนำเข้าไว้ และข้อมูลการตั้งค่าต่าง ๆ มาด้วย (ไม่ต้องกำหนดค่าต่าง ๆ ใหม่) สำหรับเครื่องมือสำหรับการ Backup และ Restore อาจใช้โปรแกรม MySQL Administrator เช่นเดียวกับการ Restore ฐานข้อมูล JHCIS

6. การสำรองฐานข้อมูลสำหรับโปรแกรม Chronic Link

1. เปิดโปรแกรม MySQL Administrator
2. สำรองฐานข้อมูล chronicdb เช่นเดียวกับการสำรองฐานข้อมูล JHCIS

7. การเรียกคืนข้อมูลโปรแกรม Chronic Link

การเรียกคืนข้อมูลโปรแกรม Chronic Link จากไฟล์ Backup ให้ทำตามขั้นตอนเดียวกับการติดตั้งฐานข้อมูลใหม่ โดยขั้นตอนการ Open Backup File ให้เลือกไฟล์ sql ที่ได้ Backup ไว้