

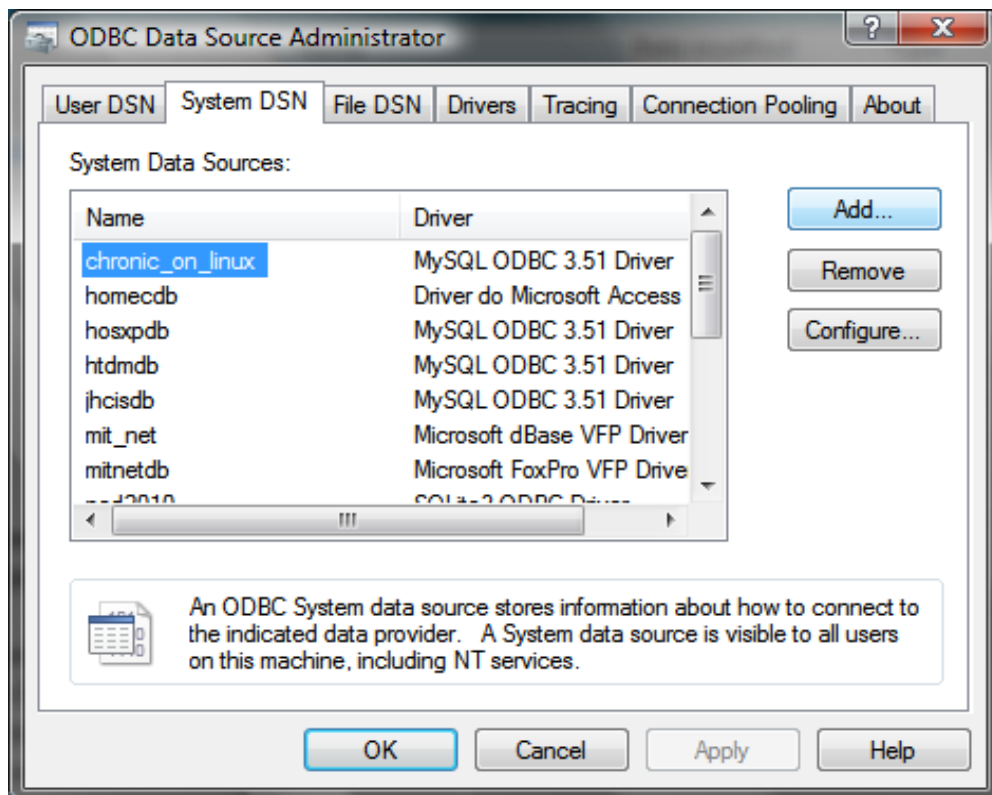
ตอนที่ 2

การสร้าง ODBC สำหรับเชื่อมต่อฐานข้อมูลโปรแกรมระบบบริการ (JHCIS, HOS-XP, HOS-XP(PCU), MIT-NET, Hospital-OS)

โปรแกรม Chronic Link ใช้การเชื่อมต่อฐานข้อมูลโปรแกรมระบบบริการฯ ผ่านทาง ODBC ซึ่งผู้ใช้งานต้องสร้าง ODBC สำหรับเชื่อมต่อฐานข้อมูลที่ต้องการนำเข้า **ให้มีชื่อและรายละเอียดตรงตามที่กำหนด**

1. การสร้าง ODBC สำหรับเชื่อมต่อฐานข้อมูลโปรแกรมระบบบริการ

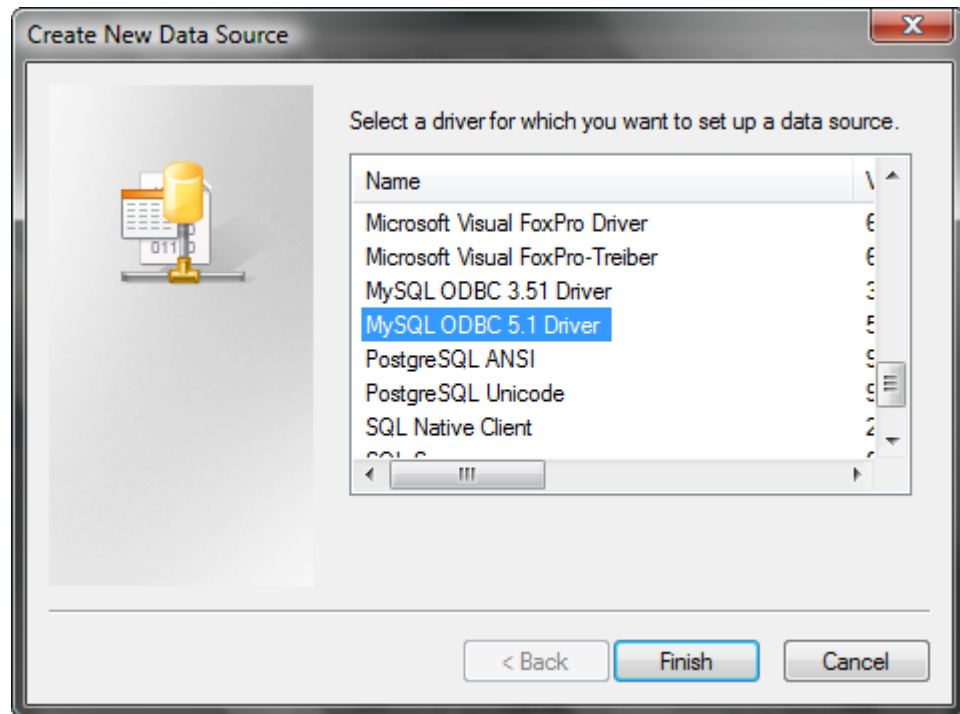
1. เปิด Control Panel
2. ดับเบิลคลิก Administrative Tools => Data Sources (ODBC) => System DSN จะได้จอภาพดังภาพที่ 1.1 (กรณีมีทั้ง 32 บิต และ 64 บิต ให้ใช้ Data Sources (ODBC) แบบ 64 บิต)



ภาพที่ 1.1

3. จากภาพที่ 1.1 ที่ System DSN ให้คลิกปุ่ม Add จะได้จอภาพดังภาพที่ 1.2 ให้เลือก Driver สำหรับเชื่อมต่อฐานข้อมูลที่ต้องการ ดังนี้

- JHCIS, HOS-XP, HOS-XP(PCU) เลือก MySQL ODBC Driver ถ้าไม่มีให้เลือกให้ติดตั้ง MySQL ODBC Driver ก่อน
- MIT-NET เลือก Microsoft FoxPro VFP Driver ถ้าไม่มีให้เลือกให้ติดตั้ง Microsoft FoxPro VFP Driver ก่อน
- Hospital-OS เลือก PostgreSQL Unicode ถ้าไม่มีให้ติดตั้ง Postgres ODBC Driver ก่อน



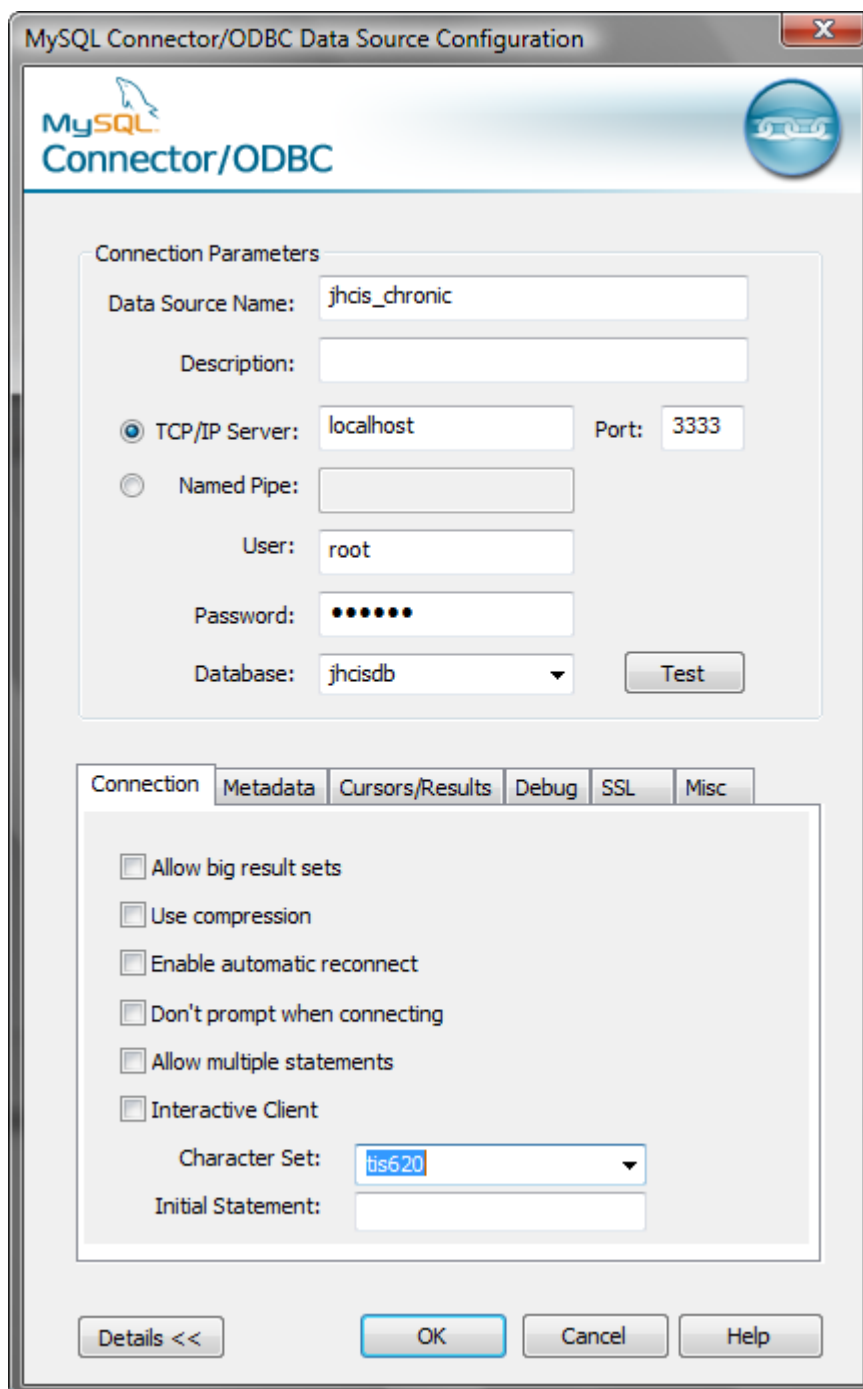
ภาพที่ 1.2

4. จากภาพที่ 1.2 คลิกเลือก Driver ฐานข้อมูลที่ต้องการแล้วคลิกปุ่ม Finish
5. กำหนดรายละเอียดการเชื่อมต่อฐานข้อมูล

2. การกำหนดรายละเอียดสำหรับเชื่อมต่อฐานข้อมูล JHCIS

จากภาพที่ 2.1 ให้กำหนดรายละเอียด ODBC สำหรับเชื่อมต่อฐานข้อมูล JHCIS โดยค่าพารามิเตอร์ต่าง ๆ จะขึ้นอยู่กับค่าที่กำหนดตอนติดตั้งโปรแกรม JHCIS

ส่วน	หัวข้อ	ค่าที่กำหนด	หมายเหตุ
Connection Parameter	Data Source Name	jhcis_chronic	***
	Server	กรอกชื่อ Server	localhost / ชื่อ Server
	User	กรอก User	root
	Password	กรอก Password	123456
	Database	ชื่อฐานข้อมูลของ JHCIS	jhcisdb
	Port	Port ของ MySQL	3333
Connection	Character	tis620	***

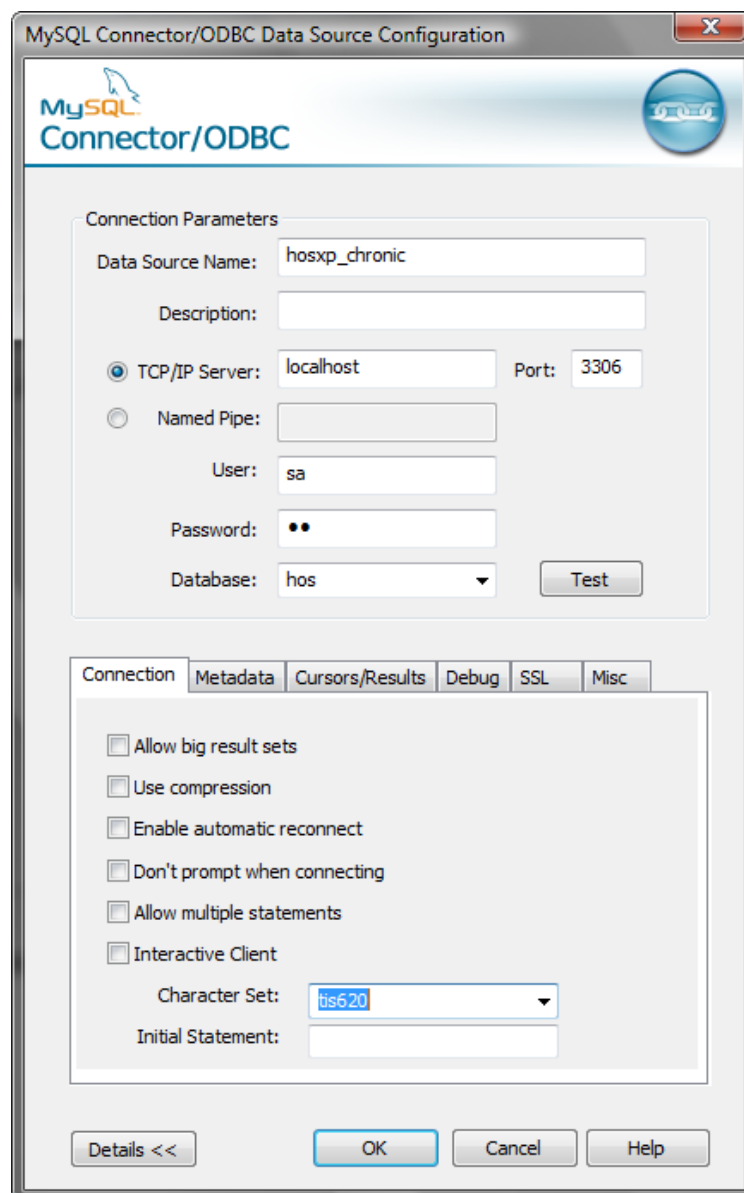


ภาพที่ 2.1

3. การกำหนดรายละเอียดสำหรับเชื่อมต่อฐานข้อมูล HOS-XP/HOS-XP(PCU)

จากภาพที่ 3.1 ให้กำหนดรายละเอียด ODBC สำหรับเชื่อมต่อฐานข้อมูล HOS-XP/HOS-XP(PCU) โดยค่าพารามิเตอร์ต่าง ๆ จะขึ้นอยู่กับค่าที่กำหนดตอนติดตั้งโปรแกรม HOS-XP/HOS-XP(PCU)

ส่วน	หัวข้อ	ค่าที่กำหนด	หมายเหตุ
Connection Parameter	Data Source Name	hosxp_chronic	***
	Server	กรอกชื่อ Server	localhost / 127.0.0.1
	User	กรอก User	sa
	Password	กรอก Password	sa
	Database	ชื่อฐานข้อมูลของ HOS-XP	hos / hosxp_pcu
	Port	กำหนด Port ของ MySQL	3306
Connection	Character	tis620	***

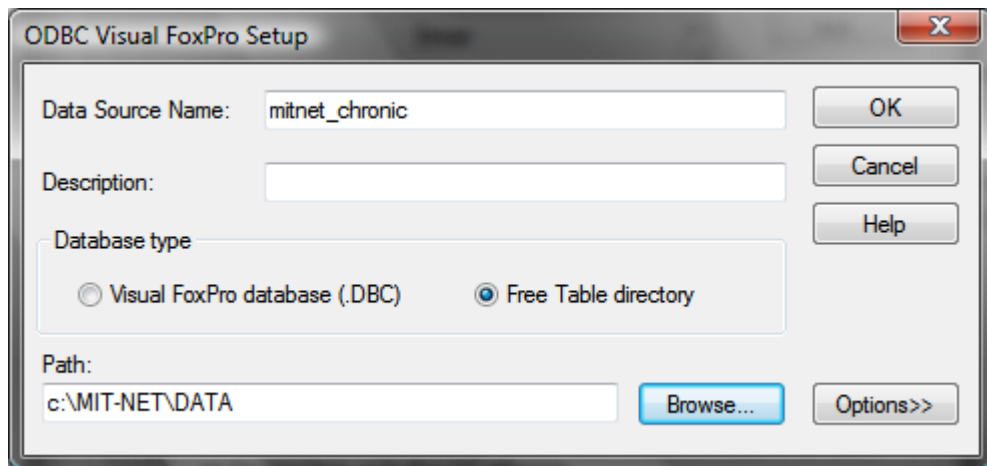


ภาพที่ 3.1

4. การกำหนดรายละเอียดสำหรับเชื่อมต่อฐานข้อมูล MIT-NET

จากภาพที่ 4.1 ให้กำหนดรายละเอียด ODBC สำหรับเชื่อมต่อฐานข้อมูล MIT-NET ดังนี้

ส่วน	หัวข้อ	ค่าที่กำหนด
ODBC Visual FoxPro Setup	Data Source Name	mitnet_chronic
	Database type	Free Table directory
	Path	เลือกโฟลเดอร์ Data ของ MIT-NET



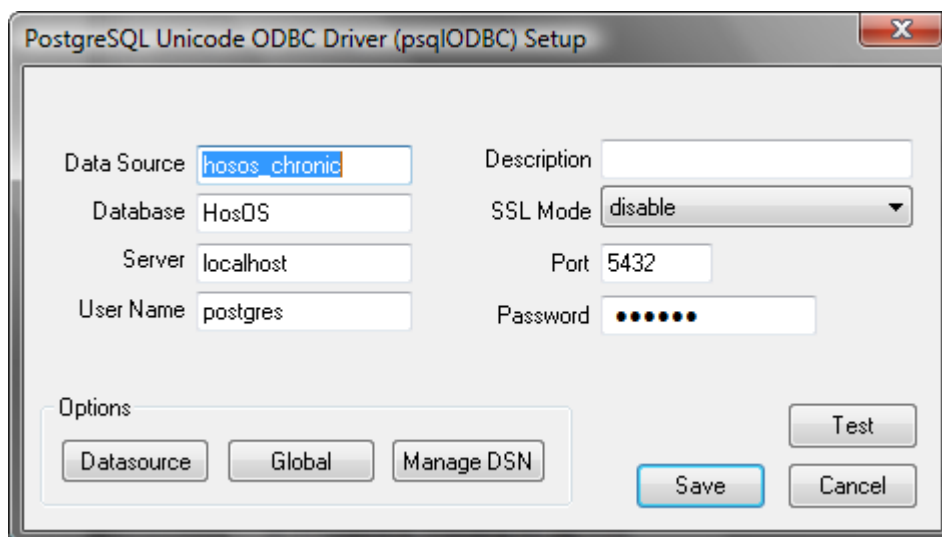
ภาพที่ 4.1

5. การกำหนดรายละเอียดสำหรับเชื่อมต่อฐานข้อมูล Hospital-OS

การกำหนดรายละเอียด ODBC สำหรับเชื่อมต่อฐานข้อมูล Hospital-OS ให้ดำเนินการดังนี้

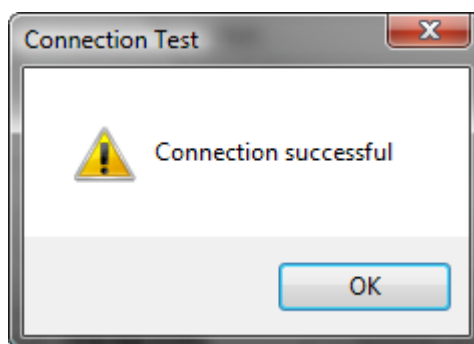
1. จากภาพที่ 5.1 ให้กำหนดรายละเอียด ODBC สำหรับเชื่อมต่อฐานข้อมูล Hospital-OS โดยค่าพารามิเตอร์ต่าง ๆ จะขึ้นอยู่กับค่าที่กำหนดตอนติดตั้ง PostgreSQL โดยมีค่าพารามิเตอร์ต่าง ๆ ดังนี้

หัวข้อ	ค่าที่กำหนด	หมายเหตุ
Data Source	hosos_chronic	
Database	ชื่อฐานข้อมูล	
Server	localhost	ชื่อ Server
User Name	postgres	ขึ้นอยู่กับค่าที่กำหนดตอนติดตั้ง Postgres
Password		ขึ้นอยู่กับค่าที่กำหนดตอนติดตั้ง Postgres
port	5432	ขึ้นอยู่กับค่าที่กำหนดตอนติดตั้ง Postgres



ภาพที่ 5.1

2. จากภาพที่ 5.1 เมื่อกรอกข้อมูลต่าง ๆ ครบถ้วนแล้ว ให้คลิกปุ่ม Test หากสามารถเชื่อมต่อได้สำเร็จดังภาพที่ 5.2



ภาพที่ 5.2

3. จากภาพที่ 5.1 ให้คลิกปุ่ม "Save" เพื่อปิดหน้าต่างการติดตั้ง